

オートワゴン

建機用モノレール

KR-700

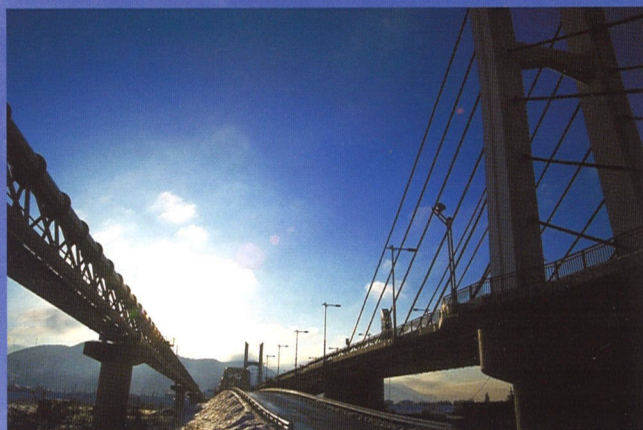
700
kg積



環境に優しい4サイクル
ガンリンエンジン搭載。

重量物運搬

- | | | | |
|----|---|---|---|
| ■土 | 木 | 工 | 事 |
| ■地 | 質 | 調 | 査 |
| ■森 | 林 | 管 | 理 |
| ■産 | 業 | | 用 |



AUTO WAGON

経済性、安全性を担う急傾斜運搬機

特徴

1 700kg運搬

一条レールで700kgの運搬能力。

2 環境に優しいモノレール

排気ガス規制に適合した4サイクルエンジンを搭載。

3 楽々始動

セル付エンジンを搭載。

4 調整要らず

エンジン直結方式、ベルトなど調整不要。

5 安全設計

駐車・降坂・緊急と独立した3個のブレーキを装備。

6 丈夫です

エンジン・ミッション一体構造、オールギヤー伝達機構。

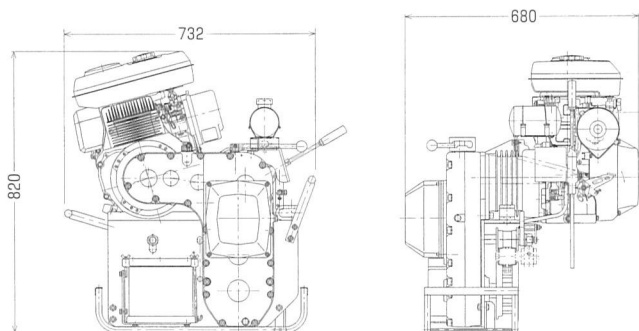
7 省資源化

部品を共通化。

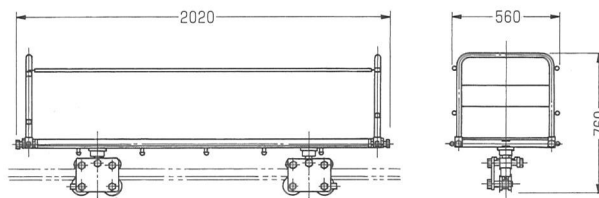
8 ラックレール

ラック式仕様、安全で抜群の耐久力。

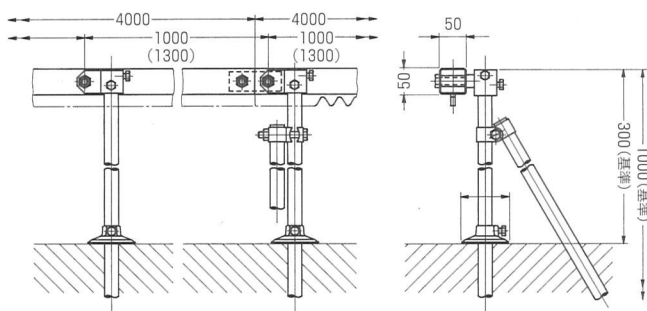
動力車 (KR-700型)



標準台車 (RT-50型)

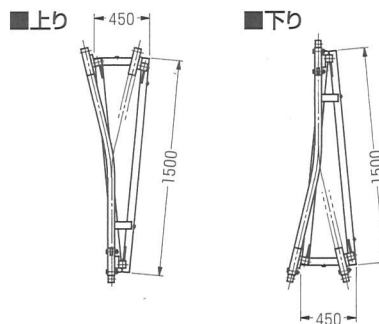


レール (ペンタイト)



※ ()はG仕様

ポイント



G仕様

本機	機械の種類	単軌条運搬機	
	型式	KR-700	
	寸法(長×幅×高)	732 × 680 × 820 mm	
	重量	140 kg	
	走行速度	40m/min	
	変速段数	前進1段・後進1段	
	運搬能力	700 kg / 45°	
	制動装置	(駐車) 内部拡張式ブレーキ (降坂) 前進・後進 内部拡張式遠心ブレーキ (緊急) ツメ飛出式内部拡張式ブレーキ	
	動力伝達方式	エンジン直結方式 (エンジン→ミッション→駆動輪)	
	駆動方式	ピニオンラック式	

※本仕様書は改良などにより予告なく変更することがあります。

エンジン	エンジンの種類	空冷4サイクルガソリン機関	
	型式名	ロビン EH30DS	
	常用出力	7.0ps / 3600rpm	
	最大出力	9.0ps / 3600rpm	
	排気量	291 cc	
	最大トルク	1.95kg-m / 2500rpm	
燃料タンク容量	6 ℓ		
レール	型式	ラック式 G仕様	ラック式
	寸法	50 × 50 × 3.2 mm	50 × 50 × 3.2 mm
	全長	4000 mm	4000 mm
	支柱間隔	1330 mm	1000 mm
	重量	28 kg	28 kg
台車	型式名	RT-50	
	寸法(長×幅×高)	2020 × 560 × 760 mm	
	積載量	500 kg	
	重量	85 kg	

モノレール製造・販売リース

株式会社 正 富

〒701-4241 岡山県瀬戸内市邑久町福元608の133
TEL (0869) 22-3360 (代) FAX (0869) 22-3361