

オートワゴン

建機用モノレール

KR-650

500
kg積

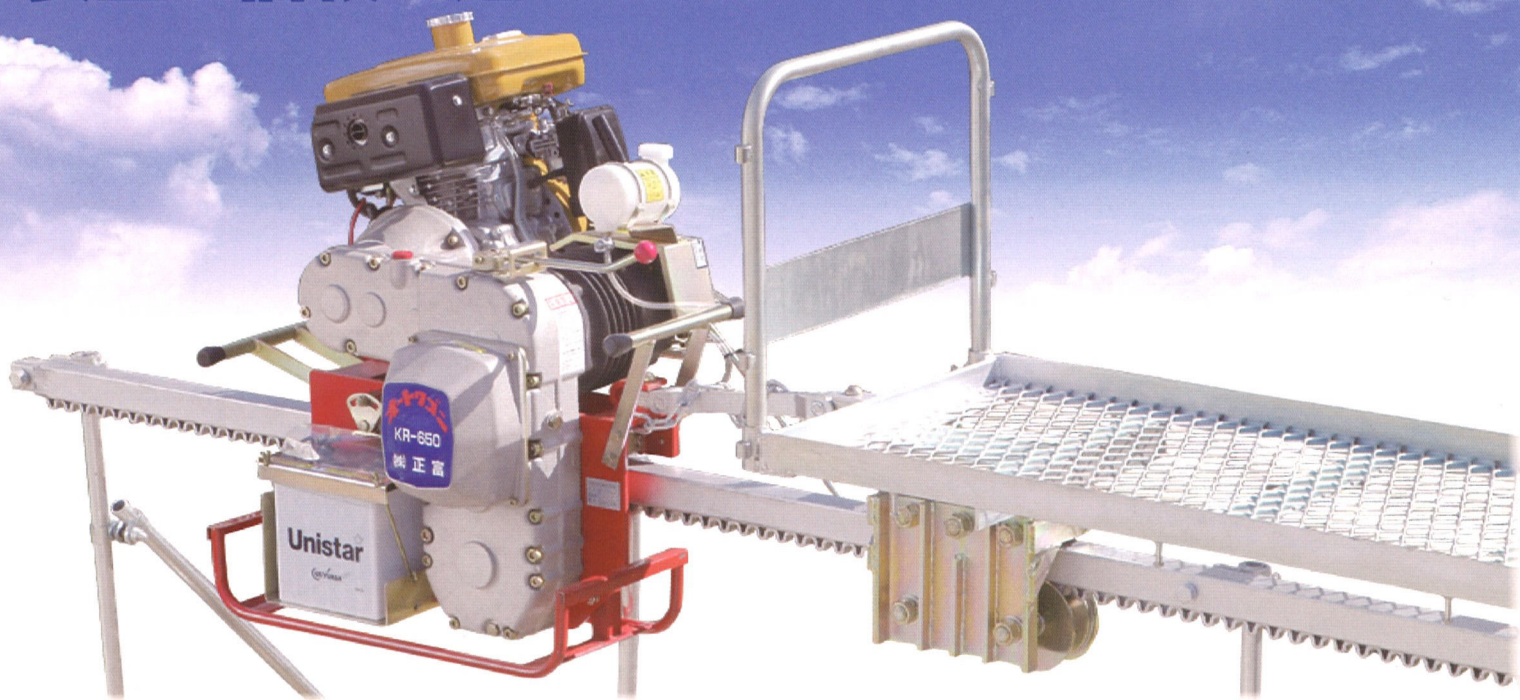


重量物運搬

- | | | | |
|-----|---|---|---|
| ■ 土 | 木 | 工 | 事 |
| ■ 地 | 質 | 調 | 査 |
| ■ 森 | 林 | 管 | 理 |
| ■ 産 | 業 | | 用 |



楽々始動で
安全と信頼を運びます。



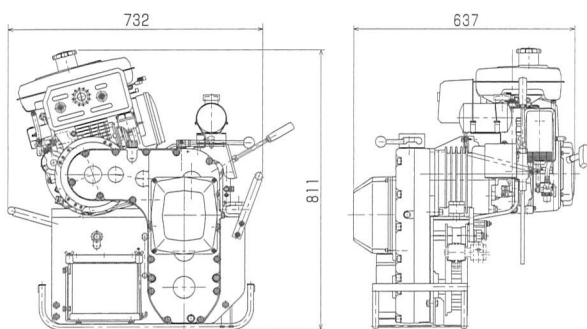
AUTO WAGON

経済性、安全性を担う急傾斜運搬機

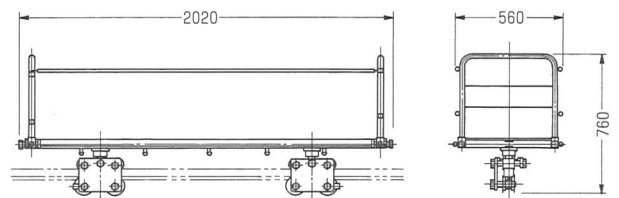
特徴

- 1 500kg運搬**
一条レールで500kgの運搬能力。
- 2 環境に優しいモノレール**
排気ガス規制に適合した4サイクルエンジンを搭載。
- 3 楽々始動**
セル付エンジンを搭載。
- 4 調整要らず**
エンジン直結方式、ベルトなど調整不要。
- 5 安全設計**
駐車・降坂・緊急と独立した3個のブレーキを装備。
- 6 丈夫です**
エンジン・ミッション一体構造、オールギヤー伝達機構。
- 7 省資源化**
部品を共通化。
- 8 ラックレール**
ラック式仕様、安全で抜群の耐久力。

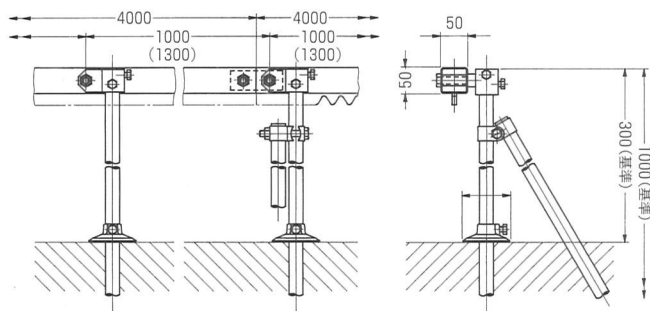
動力車 (KR-650型)



標準台車 (RT-50型)

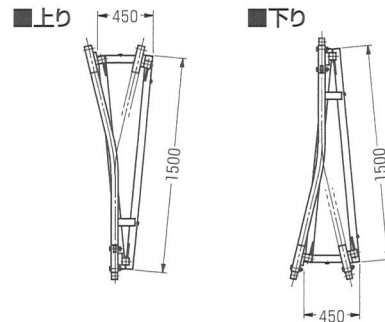


レール (ペンタイト)



※ () はN仕様

ポイント



G仕様

本機	機械の種類	単軌条運搬機
	型式	KR-650
	寸法(長×幅×高)	732×637×811 mm
	重量	133 kg
	走行速度	40m/min
	変速段数	前進1段・後進1段
	運搬能力	500 kg / 45°
	制動装置	(駐車) 内部拡張式ブレーキ (降坂) 前進・後進 内部拡張式遠心ブレーキ (緊急) ツメ飛出式内部拡張式ブレーキ
機	動力伝達方式	エンジン直結方式 (エンジン→ミッション→駆動輪)
	駆動方式	ピニオンラック式

※本仕様書は改良などにより予告なく変更することがあります。

エンジン	エンジンの種類	空冷4サイクルガソリン機関	
	型式名	ロビンEH25-2DS	
	常用出力	6.4ps / 3600rpm	
	最大出力	8.5ps / 3600rpm	
	排気量	251 cc	
	最大トルク	1.66kg-m / 2600rpm	
燃料タンク容量	6 ℓ		

レール	型式	ラック式 G仕様	ラック式
	寸法	50×50×3.2 mm	50×50×3.2 mm
	全長	4000 mm	4000 mm
	支柱間隔	1330 mm	1000 mm
	重量	28 kg	28 kg

台車	型式名	RT-50	
	寸法(長×幅×高)	2020×560×760 mm	
	積載量	500 kg	
	重量	85 kg	

モノレール製造・販売リース

株式会社 正 富

〒701-4241 岡山県瀬戸内市邑久町福元608の133
TEL (0869) 22-3360 (代) FAX (0869) 22-3361